

ERFURT LED

PKP PLK

CNBOP

LUCON®

IP 65

IP 67



T5

T8

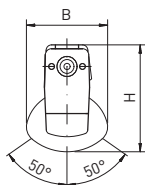
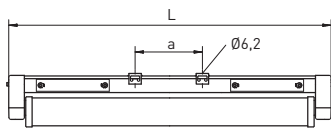
LED

IK 09

PC



1-lampowa m1200/1500



• ŚWIATŁO NA PUNKT

➤ XARA® (sterowanie)

⌈ RAPDEX

• K Inne temperatury barwowe



rozsył średni

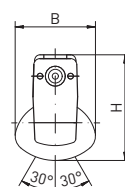
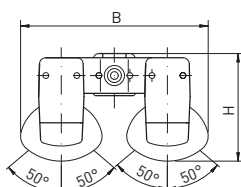
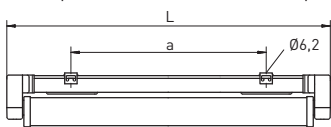


rozsył wąski



rozsył szeroki

2-lampowa m600/1200/1500, 1-lampowa m600



Pozostałe wymiary dostępne są na stronie internetowej

Źródło światła	Wersja	L	B	H	a	Waga ok.
LED	1-lampowa, m600	685 mm	107 mm	140 mm	465 ± 30 mm	1,6 kg
LED	1-lampowa, m1200	1251 mm	107 mm	140 mm	590 ± 40 mm	2,6 kg
LED	1-lampowa, m1500	1551 mm	107 mm	140 mm	890 ± 40 mm	3,1 kg
LED	2-lampowa, m600	685 mm	242 mm	140 mm	420 ± 30 mm	2,7 kg
LED	2-lampowa, m1200	1251 mm	242 mm	140 mm	920 ± 80 mm	4,7 kg
LED	2-lampowa, m1500	1551 mm	242 mm	140 mm	1220 ± 80 mm	5,3 kg

ZASTOSOWANIE

Oprawa kolejowa LED, 1- lub 2-lampowa. Główne obszary zastosowań: oświetlenie peronów kolejowych, hal dworcowych, przystanków zadaszonych, stacji metra, hal diagnostycznych i lokomotywowni.

KONSTRUKCJA

Odporny na warunki atmosferyczne i promieniowanie UV korpus z tworzywa sztucznego wzmocnionego włóknem szklanym, kolor jak RAL 9010. Stopień szczelności IP 65 (IP 67 opcjonalnie). Komora układu zasilającego odseparowana termicznie od źródła światła. System krótkich uszczelnień NORKA odpornych na odkształcenia i starzenie się z silikonu/ syntetycznej gumy.

TECHNOLOGIA OŚWIETLENIOWA

Niezależnie regulowane klosze z PC Tropol® (odpornego na pęknięcie), z wewnętrznym aluminiowym odbłyśnikiem (MIRO-SILVER®). Klosze mogą być obracane i blokowane w pozycjach co 10°.

WYPOSAŻENIE ELEKTRYCZNE

Oprawa gotowa do montażu i podłączenia elektrycznego. Wbudowany układ zasilający 230 V AC/DC. 2 pokrywy dostępu, 2 wejścia kablowe M20, okablowanie przelotowe 4 x 1,5 mm² (wersja awaryjna z baterią indywidualną bez okablowania przelotowego). Zabezpieczenie przeciwprzepięciowe 2 kV.

Zasilanie w trybie awaryjnym przez baterię centralną lub elektroniczną jednostkę oświetlenia awaryjnego ze wskaźnikiem kontrolnym ładowania, monitoringiem zasilania podstawowego oraz zabezpieczeniem przed całkowitym rozładowaniem. Czas pracy awaryjnej 1 h lub 3 h, z autotestem.

MONTAŻ

Montaż pojedynczo lub w linii świetlnej, do sufitu za pomocą 2 uchwytów ze stali nierdzewnej, lokowanych dowolnie wzdłuż oprawy. Oprawa może być montowana w systemie profili aluminiowych DB 150, DB 175 i DB 200.

Zmiany techniczne zastrzeżone. Źródła LED i układy zasilające stale zwiększają swoją efektywność. Aktualne wartości strumienia świetlnego oraz mocy publikowane są na stronie internetowej.

ERFURT LED, 1-LAMPOWA

Wersja	Strumień świetlny/lm	Moc systemu/W	Temperatura otoczenia	Kod produktu + MC
m600 <input type="checkbox"/> 840/4000	1380 - 2800	10 - 20	-25°C do +40°C	445 2A0 B4 84 -
m1200 <input type="checkbox"/> 840/4000	2770 - 3480 - 6320	19 - 24 - 44	-25°C do +40°C	445 4A0 B4 84 -
m1500 <input type="checkbox"/> 840/4000	4350 - 5240 - 7900	29 - 35 - 53	-25°C do +40°C	445 6A0 B4 84 -

ERFURT LED, 2-LAMPOWA

Wersja	Strumień świetlny/lm	Moc systemu/W	Temperatura otoczenia	Kod produktu + MC
m600 <input type="checkbox"/> 840/4000	2760 - 5600	16 - 36	-25°C do +40°C	446 2A0 B4 84 -
m1200 <input type="checkbox"/> 840/4000	5540 - 6960 - 12640	38 - 48 - 88	-25°C do +40°C	446 4A0 B4 84 -
m1500 <input type="checkbox"/> 840/4000	8700 - 10480 - 15800	58 - 70 - 106	-25°C do +40°C	446 6A0 B4 84 -

■ strumień świetlny świetlówki T8, dalsze wartości strumienia podano w tabeli

Składając zamówienie litery należy zastąpić cyframi wg poniższych oznaczeń

Wersja / A

8 = podstawowa
9 = awaryjna, do baterii centralnej

Rozsył / B

2 = wąski
3 = średni
4 = szeroki

ERFURT LED, OPRAWA AWARYJNA, 1-LAMPOWA

Wersja	Strumień świetlny/lm tryb pracy ciągłej	Strumień świetlny/lm tryb pracy awaryjnej	Moc systemu/W	Temperatura otoczenia tryb pracy ciągłej / tryb czuwania	Kod produktu + MC
m600 <input type="checkbox"/> 840/4000	1380 - 2800	865	12 - 22	-5°C do +30°C / 0°C do +35°C	445 291 B4 84 -
m1200 <input type="checkbox"/> 840/4000	2770 - 3480 - 6320	1065	21 - 26 - 46	-5°C do +30°C / 0°C do +35°C	445 49A B4 84 -
m1500 <input type="checkbox"/> 840/4000	4350 - 5240 - 7900	1155	31 - 37 - 55	-5°C do +30°C / 0°C do +35°C	445 69A B4 84 -

■ strumień świetlny świetlówki T8, dalsze wartości strumienia podano w tabeli

Składając zamówienie litery należy zastąpić cyframi wg poniższych oznaczeń

Tryb pracy awaryjnej / A

1 = bateria indywidualna 1 h
3 = bateria indywidualna 3 h

Rozsył / B

2 = wąski
3 = średni
4 = szeroki



> ERFURT LED, oprawa w wersji awaryjnej z baterią indywidualną

ERFURT LED OPCJONALNIE

Wersja	Kod produktu
Układ zasilający DALI	100 502
Polimerowe wejście kablowe M20, ze złączem śrubowym (jednostronne)	200 427
Polimerowe wejście kablowe M20, ze złączem śrubowym (dwustronne)	201 427
Tylne wejście kablowe M20 (para)	Na życzenie
Wykonanie w kolorze RAL	445 960
Okablowanie przelotowe 4 x 2,5 mm ² (tylko wersja podstawowa i do baterii centralnej)	445 821
Okablowanie przelotowe 5 x 1,5 mm ² (tylko wersja podstawowa i do baterii centralnej)	445 831
Okablowanie przelotowe 5 x 2,5 mm ² (tylko wersja podstawowa i do baterii centralnej)	445 383
Powłoka klosza wzmacniająca odporność na kwasy, zasady i środki czyszczące (anty-graffiti)	445 010
Wykonanie bezhalogenowe	445 032
LUCON® - system szybkiego przyłączenia opraw (1 sztuka), tylko wersja podstawowa	100 111
Wykonanie w stopniu ochrony IP 67 - tylko m1200/m1500 wersja 1-lampowa standardowa i do baterii centralnej z dolną pokrywą dostępu 130 mm	445 400
Wersja z możliwością zmiany wartości strumienia świetlnego (stałe wartości), tylko wersja podstawowa	445 037
Ogranicznik prądu rozruchowego (łącznie z zabezpieczeniem przeciwprzepięciowym 4 kV)	100 922
Inne temperatury barwowe LED dla wersji podstawowej oprawy (2700 K, 3000 K, 5000 K, 6500 K)	Na życzenie
Zabezpieczenie przeciwprzepięciowe 4 kV	100 530
XARA® komponenty (tylko wersja podstawowa)	Na życzenie
RAPDEX m1200 pokrywa dostępu (tylko IP65, tylko wersja podstawowa)	200 950
RAPDEX m1500 pokrywa dostępu (tylko IP65, tylko wersja podstawowa)	200 951
RAPDEX m1200 pokrywa dostępu dla wersji 2-lampowej (tylko IP65, tylko wersja podstawowa)	200 952
RAPDEX m1500 pokrywa dostępu dla wersji 2-lampowej (tylko IP65, tylko wersja podstawowa)	200 953

ERFURT LED AKCESORIA

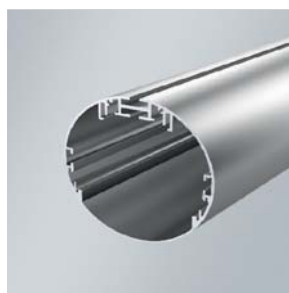
Wersja	Kod produktu
Łącznik do montażu w linii świetlnej 4 x 1,5 mm ²	201 423
Zawiesie polimerowe o długości 1,0 m (para)	200 278
Klamry zabezpieczające przed kradzieżą (tylko przy standardowym montażu)	200 224
Profil aluminiowy DB 150	Na życzenie
Profil aluminiowy DB 175	Na życzenie
Profil aluminiowy DB 200	Na życzenie



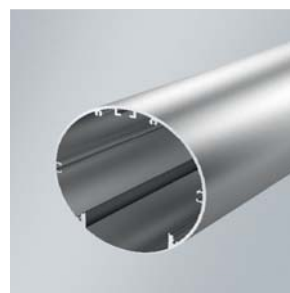
> RAPDEX - system szybkiej wymiany układu zasilającego pokrywa dostępu z układem zasilającym



> Profil DB 150 - ekstrudowany z aluminium AlMgSi 05, malowany proszkowo na kolor RAL, średnica 150 mm, długość wg projektu, system podwieszony wg projektu



> Profil DB 175 - ekstrudowany z aluminium AlMgSi 05, malowany proszkowo na kolor RAL, średnica 175 mm, długość wg projektu, system podwieszony wg projektu



> Profil DB 200 - ekstrudowany z aluminium AlMgSi 05, malowany proszkowo na kolor RAL, średnica 200 mm, długość wg projektu, system podwieszony wg projektu