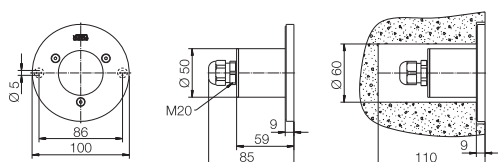


KAIRO LED oprawa do wbudowania, licowana z powierzchnią IP68, 20m $\nabla \nabla \nabla \nabla \nabla \nabla$ CE IK08, 960°C – szkło
 Zakres temperatur: od **-30°C** do +35°C

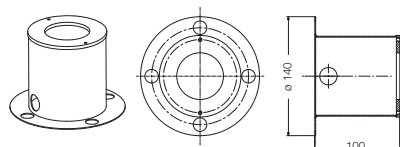


Oprawa do wbudowania wykonana ze stali nierdzewnej, odporna na korozję. Szklana pokrywa ze szkła bezpiecznego, wykończenie matowe lub przezroczyste, wytrzymałość na obciążenie do 500kg. Przepusty kablowe M20. Przeznaczona do pracy z zewnętrznym transformatorem.



Wymiary w mm (± 2 mm)

Puszka do montażu w betonie wykonana ze stali nierdzewnej



Wersja	Moc LED	Temperatura barwowa	Waga ok. [kg]
--------	---------	---------------------	---------------

24V, kąt rozsyłu 70°, 28 lm/W, do pracy z transformatorem 24V DC
 matowa szklana pokrywa

6 LED	barwa: biała	0.5W	6500K	0.5
6 LED	barwa: niebieska	0.9W		0.5
6 LED	barwa: żółta	0.9W		0.5
6 LED	barwa: zielona	0.9W		0.5
6 LED	barwa: czerwona	0.9W		0.5

350mA, kąt rozsyłu 120°, 60 lm/W, do pracy z transformatorem 350mA DC
 barwa biała ok. 60 lm/W, matowa szklana pokrywa

1 LED	barwa: biała	1.2W	5400K	0.5
1 LED	barwa: niebieska	1.2W		0.5
1 LED	barwa: żółta	1.2W		0.5
1 LED	barwa: zielona	1.2W		0.5
1 LED	barwa: czerwona	1.2W		0.5

350mA, kąt rozsyłu 16°, 60 lm/W, do pracy z transformatorem 350mA DC
 matowa szklana pokrywa

3 LED	barwa: biała	3.6 W	5400K	0.6
-------	--------------	-------	-------	-----