
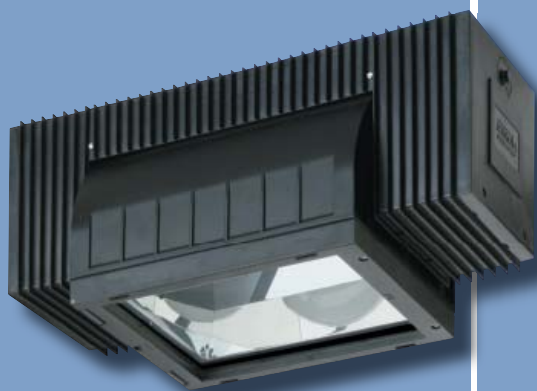


SIRIUS oprawa typu „floodlight”

IP54  IK08, 850°C, odporna na niskie temperatury do -30°C

* na życzenie



Charakterystyka oprawy

Oprawa **SIRIUS** typu „floodlight”, podobnie jak oprawa **POLLUX** jest rozwiązaniem uniwersalnym dla obszarów, gdzie wymagany jest wysoki poziom natężenia oświetlenia przy jak najmniejszej liczbie opraw. Nachylany odbłyśnik pozwala na regulację kierunku świecenia w zakresie 120°.

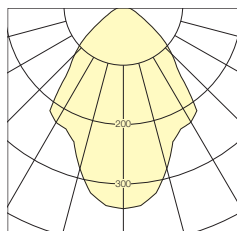
Dzięki szerokiemu zakresowi dostępnych odbłyśników oraz sposobów montażu, oprawa **SIRIUS** jest uniwersalnym rozwiązaniem dla każdego zastosowania.

Oferowany szeroki zakres akcesoriów do oprawy **SIRIUS** sprawia, iż może być ona wykorzystywana do iluminacji obiektów i elewacji budynków, oświetlenia parkingów, korytarzy, tablic reklamowych, znaków oraz wielu innych zastosowań.

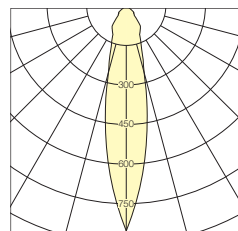
Dane techniczne

Obudowa odporna na niską temperaturę; ruchomy klosz z możliwością zablokowania pozycji, wewnętrzny aluminiowy odbłyśnik z wąskim, szerokim oraz bardzo szerokim rozsyłem światłości; przystosowana do pracy z lampami wyładowczymi o mocach do 250W; statecznik z wbudowanym wyłącznikiem termicznym oraz zapłonnik z automatycznym odcięciem (jeśli wymagany), odseparowany termicznie od obudowy klosza.

Zastosowanie: centra logistyczne, duże pomieszczenia chłodnicze, magazyny, fasady, parki, oświetlenie dźwigów

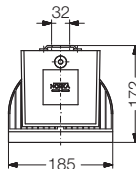
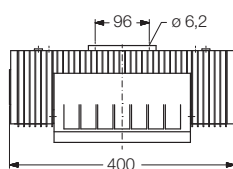


I (cd/klm) LOR = 54 %
1 x HIT-DE/150 W
rozsył średni

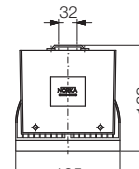
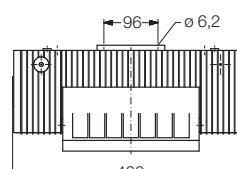


I (cd/klm) LOR = 58 %
1 x HIT-DE/150 W
rozsył wąski

SIRIUS 150 W



SIRIUS 250 W



Wymiary w mm (± 2 mm)

SIRIUS, antracytowy

Specjalne wykonanie: odporna na niskie temperatury (do -30°C)

Wersja		Trzonek
150 W	rozsył średni	HIT-DE RX7s
	rozsył wąski	HIT-DE RX7s
250 W	rozsył średni	HIT-DE *) Fc2
	rozsył wąski	HIT-DE *) Fc2

*) nieprzystosowana do lamp sodowych

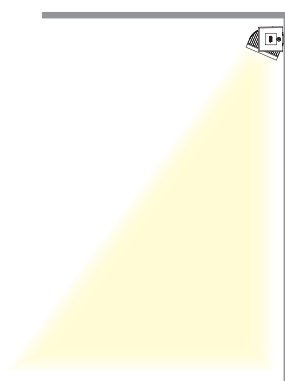
Inne wersje dostępne na życzenie.



SIRIUS w skrócie

- ✓ 100% strumienia świetlnego w temperaturze -30°C , z wysokoprężnymi lampami wyładowczymi
- ✓ wysoka skuteczność świetlna
- ✓ oprawa pyłoodporna oraz chroniona przed bryzgami wody (IP54)
- ✓ dopasowane oświetlenie
- ✓ statecznik odseparowany termicznie od klosza
- ✓ uniwersalność zastosowań

Przykłady zastosowań



Montaż na ścianie



Montaż na suficie

Możliwość regulacji kierunku
świecenia w zakresie 120°

