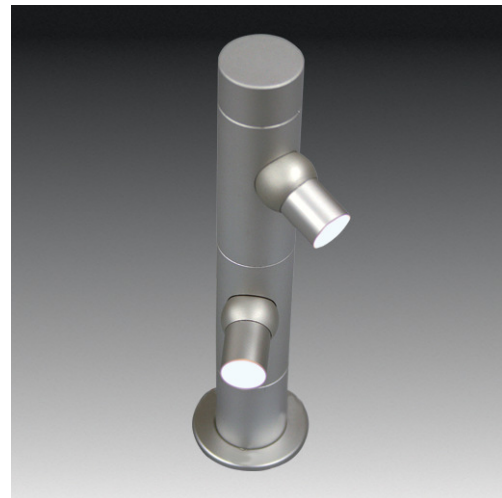


LED ON TOP

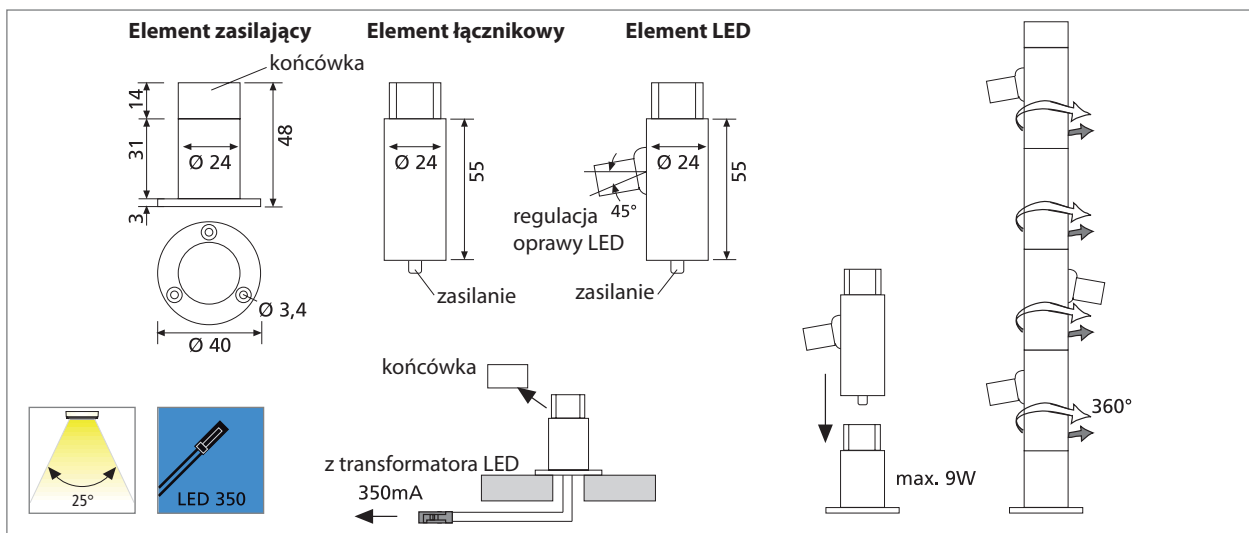


LED
Fluorescent



Elastyczny system oświetlenia LED do gablot jubilerskich

- Zastosowanie:** system diodowy do gablot jubilerskich, łączony z indywidualnych elementów
- Zasilanie:** transformator LED DC 350mA
- Źródło światła:** Power LED 1 x 1W o przedłużonej żywotności, żywotność 50,000 h
- Skuteczność świetlna:** dobra i bardzo dobra, barwa ciepło-biała: 60lm/W; chłodno-biała: 80lm/W
- Współczynnik Ra:** barwa ciepło-biała: Ra = 80; barwa chłodno-biała: Ra = 75
- Cechy specjalne:** energooszczędność; brak promieniowania UV; maksymalnie 9 elementów LED w jednym słupku; możliwość obrotu o 360° i nachylenia do 45°, prosty montaż - możliwość stałej modyfikacji konfiguracji elementów.



Numer katalogowy	Opis	Cechy produktu	Waga [ok.]
202 023 703 01	LED ON TOP 1W cw czarny	• barwa światła chłodno-biała (cw)	45 g
202 023 713 01	LED ON TOP 1W cw anodowane aluminium		45 g
202 023 704 01	LED ON TOP 1W ww czarny	• barwa światła ciepło-biała (ww)	45 g
202 023 714 01	LED ON TOP 1W ww anodowane aluminium		45 g
202 023 701 01	LED ON TOP element zasilający czarny	• przewód zasilający 1.8m z wtyczką LED 350 • w zestawie końcówka zamykająca system	55 g
202 023 711 01	LED ON TOP element zasilający anodowane aluminium		55 g
202 023 702 01	LED ON TOP element łącznikowy pusty czarny		30 g
202 023 712 01	LED ON TOP element łącznikowy pusty anodowane aluminium		30 g
615 003 009 03	Transformator LED 350/9W z łącznikiem do 3 opraw i wtyczką Euro	• do zasilania 1-3 elementów	175 g
615 003 009 04	Transformator LED 350/9W z łącznikiem do 9 opraw i wtyczką Euro	• do zasilania 4-9 elementów	190 g

NEW