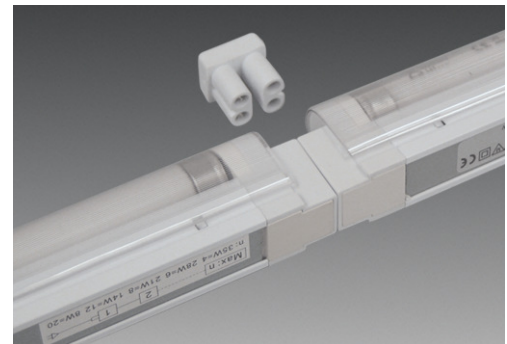


Basic Line



Sposób montażu

BL CS
Standardowy uchwyt

max 40
min 60

Montaż

BL 43
Przewód zasilający
BLB 43
IN
OUT
8 W = 340

Łącznik BL K
IN
OUT
14 W = 600

Przewód połączeniowy
BLB 46
BL 46
IN
OUT

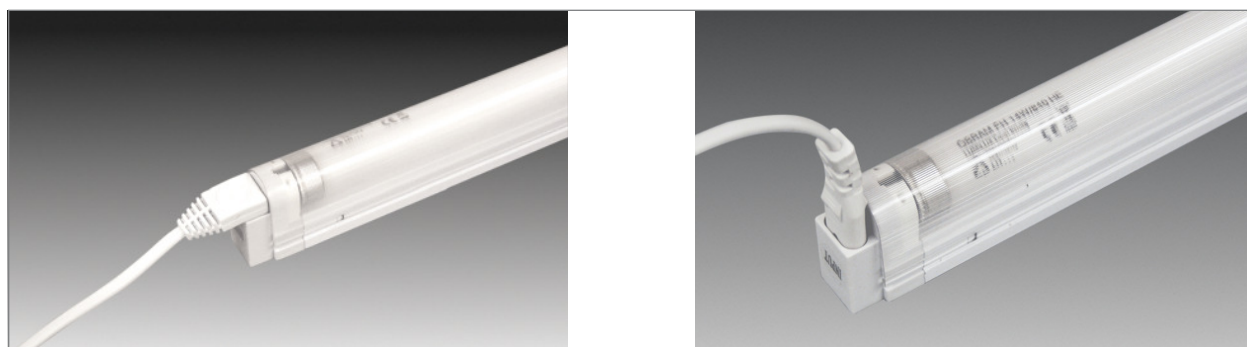
	Moc [W]	Długość L
Basic Line BL 8	8 W	340 mm
Basic Line BL 14	14 W	600 mm
Basic Line BL 21	21 W	900 mm
Basic Line BL 28	28 W	1200 mm
Basic Line BL 35	35 W	1500 mm

BL 43

BLB 43

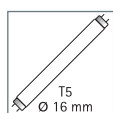
Maksymalna moc źródeł światła w jednej linii świetlnej 280W

Basic Line



Kompaktowa oprawa w obudowie aluminiowej na świetlówkę T5

- Zastosowanie:** uniwersalna oprawa świetlówkowa do oświetlenia regałów sklepowych, półek, witryn sklepowych, ekspozycji.
- Zasilanie:** 220 – 240V / 50 – 60Hz
- Źródło światła:** świetlówka liniowa T5 (ø 16mm) o wysokiej skuteczności, żywotność ok. 20,000 h
- Skuteczność świetlna:** bardzo dobra, 86 – 94lm/W (14 – 35W)
- Współczynnik Ra:** dobry współczynnik oddawania barw, Ra = 80 – 89
- Cechy specjalne:** elektroniczny układ zapłonowy - natychmiastowy zapłon lampy bez migotania (optymalizacja dla pracy ciągłej - oświetlenie sklepu); klosz z plexi (bezpieczna osłona świetlówki) - możliwość stosowania do oświetlania artykułów spożywczych; dzięki systemowi łączników, oprawy łączą się w ciągłą linię świetlną bez widocznych przerw; system pionowych (wertykalnych) łączników i złączek umożliwia proste wypięcie oprawy z linii świetlnej.



Numer katalogowy	Opis	Zdjęcie	Cechy produktu	Waga [ok.]
202 220 110 00	Basic Line BL 340mm 8W		<ul style="list-style-type: none"> • obudowa aluminiowa w kolorze białym • w zestawie metalowe uchwyty montażowe • końcówki zabezpieczające świetlówkę • klosz i świetlówka zamawiana oddzielnie 	230 g
202 220 120 00	Basic Line BL 600mm 14W			360 g
202 220 130 00	Basic Line BL 900mm 21W			490 g
202 220 140 00	Basic Line BL 1200mm 28W			640 g
202 220 150 00	Basic Line BL 1500mm 35W			800 g
215 140 318 01	BL 43/1800 przewód zasilający z wtyczką Euro 1,8m		<ul style="list-style-type: none"> • połączenie opraw horyzontalne 	95 g
215 140 601 01	BL 46/ 150 przewód połączeniowy 0,15m			20 g
215 140 603 01	BL 46/ 300 przewód połączeniowy 0,3m			30 g
215 140 606 01	BL 46/ 600 przewód połączeniowy 0,6m			40 g
215 140 612 01	BL 46/1200 przewód połączeniowy 1,2m			80 g
215 140 618 01	BL 46/1800 przewód połączeniowy 1,8m			120 g
215 141 318 01	BLB 43/1800 przewód zasilający z wtyczką Euro 1,8m		<ul style="list-style-type: none"> • połączenie opraw wertykalne 	95 g
215 141 601 01	BLB 46/ 150 przewód połączeniowy 0,15m			20 g
215 141 603 01	BLB 46/ 300 przewód połączeniowy 0,3m			30 g
215 141 606 01	BLB 46/ 600 przewód połączeniowy 0,6m			40 g
215 141 612 01	BLB 46/1200 przewód połączeniowy 1,2m			80 g
215 141 618 01	BLB 46/1800 przewód połączeniowy 1,8m			120 g
215 140 000 01	BLK łącznik			10 g
203 012 501 01	BL klosz plexi wewnętrznie ryflowany 8W			20 g
203 012 502 01	BL klosz plexi wewnętrznie ryflowany 14W			45 g
203 012 503 01	BL klosz plexi wewnętrznie ryflowany 21W			60 g
203 012 504 01	BL klosz plexi wewnętrznie ryflowany 28W			90 g
203 012 505 01	BL klosz plexi wewnętrznie ryflowany 35W			110 g